

BÜHNENANWEISUNG

Philip Simon "Meisenhorst"

GRUNDSÄTZLICHES

Die Ton- und Lichtanlage sollte bei Ankunft betriebsbereit und entsprechend vorbereitet sein. Das Licht sollte entsprechend Lichtplan gehängt, grob fokussiert und die Farben bereits eingefiltert sein.

BÜHNE

Mindestgröße: 6 Meter Breite x 4 Meter Tiefe. Keine Rücken- und Seiteneinsicht.
Guckkastenbühne mit verdecktem Ausgang aus dem Backstagebereich.
Schwarzer Backdrop. Theaterbestuhlung vor der Bühne. Höchstabstand zwei Meter. Der Raum muss eine Theater-Atmosphäre bieten und den Zuschauern gute Sicht auf die Bühne gewährleisten.

REQUISITEN

Es wird ein Stuhl auf der Bühne benötigt.

TON

Zeitgemäße, auf die Saalgröße angepasste, professionelle Tonanlage für dichte Sprach- und laute Popmusik-Übertragung geeignet.

1x CD-Player

2x baugleiche Monitorwedges am vorderen Bühnenrand links und rechts

1x drahtloses Spare-Handfunkmikrofon

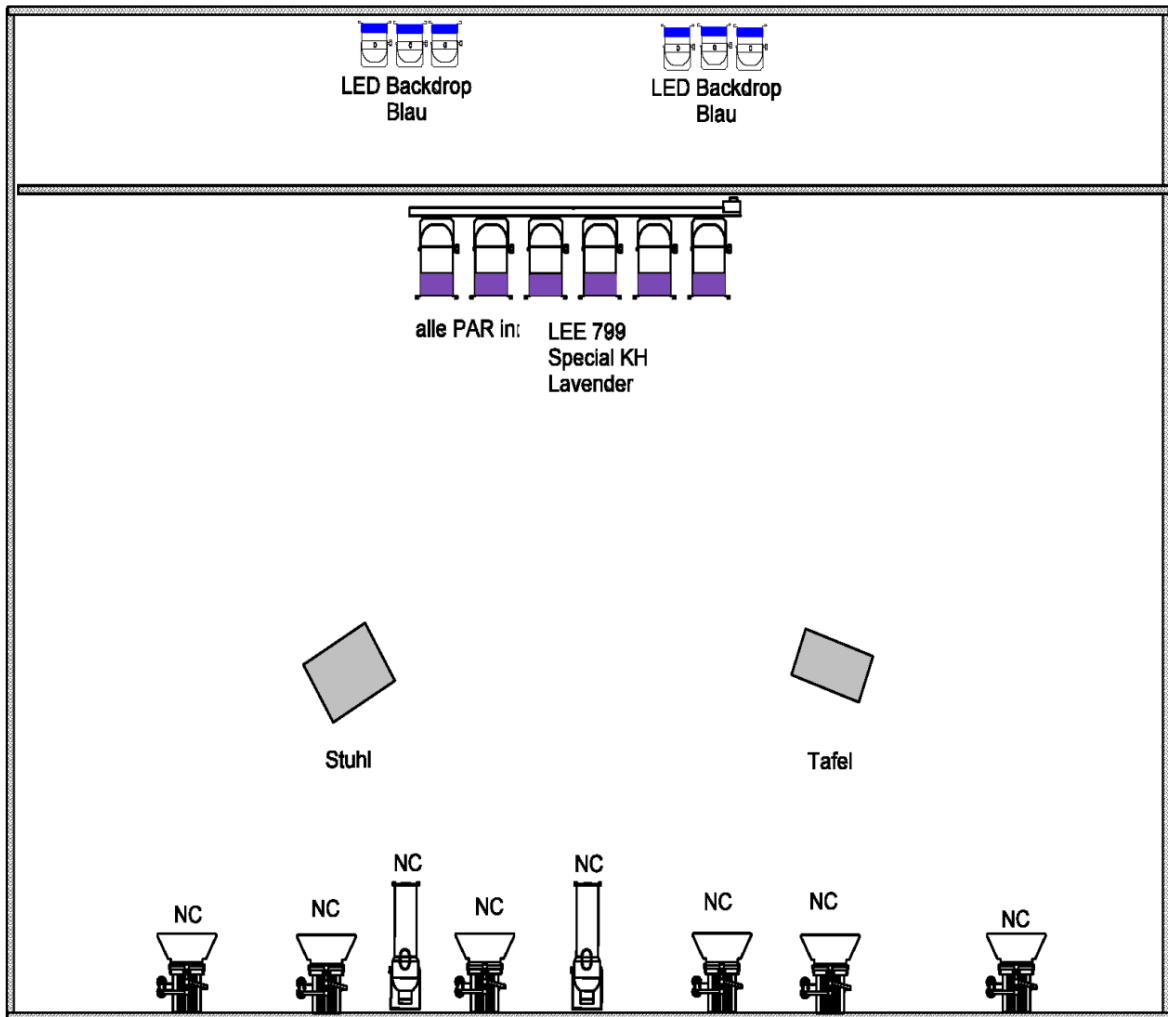
1x Funkstrecke Sennheiser EW oder Shure (Taschensender, Empfänger) für DPA Headset

Das DPA Headset inkl. Adaptern auf Sennheiser/Shure wird von der Produktion mitgebracht, die gesamte Funkstrecke hierfür muss vom örtlichen Veranstalter bereitgestellt werden!

LICHT

Benötigt wird eine professionelle Lichtanlage, mit regelbaren Lichtkreisen, inkl. programmierbarem Lichtpult mit programmierbaren Submastern, dass vom örtlichen Techniker bedient wird.

Lichtplan Phillip Simon "Meisenhorst"



6x LED Floorspot Backdrop



4-6x Stufenlinse 1-2KW Grundlicht Fläche



2x Profiler 650W/1KW 25° - 50° Positionen



6er BAR PAR 64 1KW CP 61 Gegenlicht

VERHANG

Front

4-6x Stufenlinse 1-2 KW inkl. Torblende
2 x Profilscheinwerfer 650W/1KW 25° - 50°

- Grundlicht flächig auf Bühne
- Ausleuchtung der Positionen, unscharf

Mitte

1x 6er BAR PAR 64 CP 61

- Gegenlicht flächig auf Bühne gefächert

Stage/Floor

6x LED Floorspots oder LED Bars

- Ausleuchtung des Backdrop in Blau

Alle weiteren Informationen, insbesondere zu Farben und Positionen sind dem Lichtverhang-Plan zu entnehmen.

PERSONAL

Es sollte mindestens 1 Ton- & LichttechnikerIn, der mit der bereitgestellten Anlage **bestens** vertraut ist für den Aufbau, während der Show und für den Abbau anwesend sein.

GARDEROBE

Abschließbare Garderobe in unmittelbarer Nähe zur Bühne. Raum mit hellem Licht, Tisch, Stuhl, einem Spiegel und Waschbecken. Nach Möglichkeit mit WC, ansonsten dieses in erreichbarer Nähe der Garderobe.

CATERING

Ausreichend ungekühltes Wasser mit und ohne Kohlensäure, Fruchtsäfte, Obst & Gemüsesticks, frisches Brot mit einer Auswahl an frischem Aufschnitt. Zwei warme Mahlzeiten für Künstler und Techniker nach Absprache.

TON



Stuhl



Tafel



Wedge 1



Wedge 2

Diese Bühnenanweisung ist Vertragsbestandteil. Sollten einzelne Punkte nicht erfüllt werden können, nehmen Sie bitte Kontakt mit uns auf.

Datum, Unterschrift Veranstalter
